

# HIAB 622 E-7 HIPRO JIB 1050X-6



**TRANSGRUMA**

# HIAB 622 E-7 HIPRO JIB 150X-6

## CARACTÉRISTIQUES TECHNIQUES DE LA GRUE

Pilotage et contrôle de la grue par radiocommande à distance.  
 Puissance du treuil : 3.000 kg au 1er enroulement et 6.000 kg à double mouflage.

MODÈLE DE GRUE	PUISSANCE DE LEVAGE MAXIMALE	LONGUEUR MAXIMALE DE LA GRUE
HIAB 622	10600 KG.	18,20 M.
HIAB 622 JIB	950 KG.	30,40 M.

Largeur maximale en position de travail : 9 m.

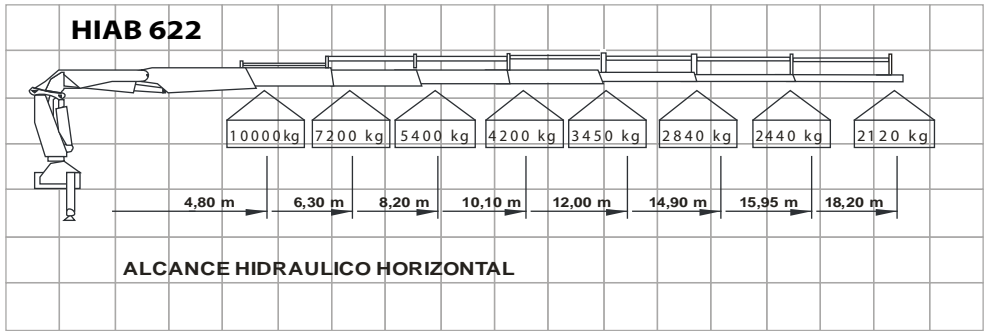
- \* Système ADC qui permet une hausse de 10% de la capacité maximale de la puissance de la grue dans des situations extrêmes, en augmentant la puissance de levage et en réduisant la vitesse des mouvements de la grue pour les travaux délicats.
- \* Radiocommande avec Bluetooth, permettant d'éviter les interférences entre l'émetteur et le récepteur dans les zones avec des inhibiteurs de fréquences (travaux dans les organismes publics, centres de police, etc.).

## CARACTÉRISTIQUES TECHNIQUES DU CAMION

- Largeur du camion : 2,55 m.
- Longueur du camion :
- \* Tracteur : 7,50 m
- \* Semi-remorque ou remorque porte-engins : 17 m.
- Longueur de la caisse :
- \* Tracteur : 3,50 m.
- \* Semi-remorque ou remorque porte-engins avec grue : 12 m.
- \* Semi-remorque ou remorque porte-engins avec grue extensible : 20 m.
- Capacité de charge :
- \* Tracteur : 3.500 kg
- \* Semi-remorque ou remorque porte-engins avec grue : 24.000 kg

## APPLICATIONS

Travaux de grues sur chantiers (coffrage, décoffrage, bétonnage, déplacement de matériaux et machines, etc.).



## HIAB 622 JIB

